

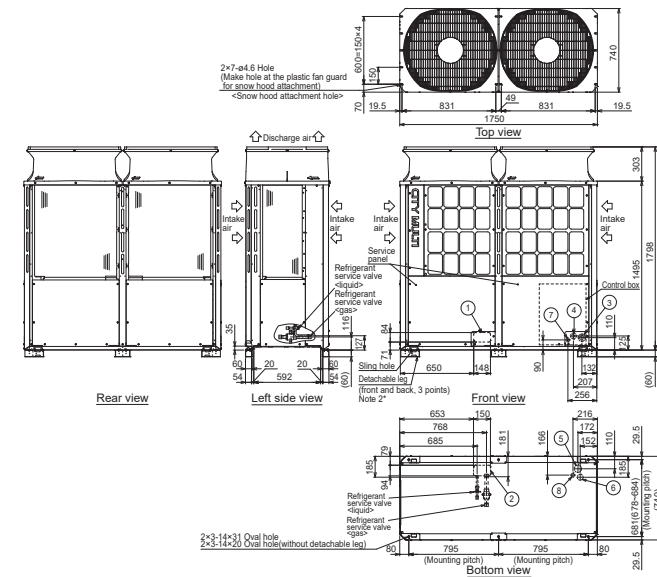
# Productfiche

R2-serie | High COP | Koelen EN verwarmen | 22pk | PURY-EP550YNW-A2



Buitenunit		PURY-EP550YNW-A2		
Koeling	Nominale capaciteit	kW	63,0	
	Opgenomen vermogen	kW	25,70	
	SEER / $\eta_{s,c}$		6,40 / 253.0%	
Verwarming	Nominale capaciteit	kW	61,5	
	Opgenomen vermogen	kW	19,81	
	SCOP / $\eta_{s,h}$		3,51 / 137.0%	
Specificaties	Capaciteit bij -10°C	kW	50,4	
	Afmetingen (B x D x H)	mm	1750 x 740 x 1858	
	Gewicht	kg	345	
	Koeling	Geluidsvermogen	dB(A)	83.5
		Geluidsdruk	dB(A)	66
		Luchtvolume	m <sup>3</sup> /u	24.600
	Verwarming	Toepassingsgebied	°C	-5~52
		Geluidsdruk	dB(A)	66
		Luchtvolume	m <sup>3</sup> /u	24.600
	Toepassingsgebied	°C	-20~+15	
Beschikbare statische druk	Pa	0-30-60-80		
Koeltechnische gegevens	Diameter vloeistof- & gasleiding	"	1 1/8 - 1 1/8	
	Maximale leidinglengte	m	1000	
	Maximaal hoogteverschil	m	50 (90)	
	Koelmiddel		R410A	
	Hoeveelheid koelmiddel	kg	10,8	
	CO <sub>2</sub> -equivalent	ton	22,550	
	Koelmiddelvoorzijning voor	m	0	
	Navulhoeveelheid koelmiddel	g/m	Formula	
Elektrische gegevens	Voedingsspanning	V;f;Hz	400;3+N;50	
	Voedingskabel	mm <sup>2</sup>	5G 10	
	Afzekering	A	63 (C)	
	Communicatiekabel	mm <sup>2</sup>	2x1,5 + S	

Rendementen volgens EU-verordening 2016/2281



# Fiche produit

Série R2 | High COP | Froid ET chaud | 22cv | PURY-EP550YNW-A2



Unité extérieure		PURY-EP550YNW-A2		
Froid	Capacité nominale	kW	63,0	
	Puissance absorbée	kW	25,70	
	SEER / $\eta_{s,c}$		6,40 / 253.0%	
Chauffage	Capacité nominale	kW	61,5	
	Puissance absorbée	kW	19,81	
	SCOP / $\eta_{s,h}$		3,51 / 137.0%	
	Puissance à -10°C	kW	50,4	
Spécifications	Dimensions (L x P x H)	mm	1750 x 740 x 1858	
	Poids	kg	345	
	Froid	Puissance acoustique	dB(A)	83.5
		Pression acoustique	dB(A)	66
		Débit d'air	m <sup>3</sup> /h	24.600
		Plage de fonctionnement	°C	-5~52
	Chauffage	Pression acoustique	dB(A)	66
		Débit d'air	m <sup>3</sup> /h	24.600
	Plage de fonctionnement	°C	-20~+15	
	Pression statique disponible	Pa		0-30-60-80
Données frigorifiques	Diamètre conduite liquide & gaz	"	1 1/8 - 1 1/8	
	Longueur maximale	m	1000	
	Dénivellation maximale	m	50 (90)	
	Type de fluide frigorigène		R410A	
	Précharge de fluide frigorigène	kg	10,8	
	Précharge de fluide frigorigène pour	m	0	
	Volume de mise à niveau du fluide frigorigène	g/m	Formula	
	Équivalent CO <sub>2</sub>	tonnes		22,550
	Charge de fluide frigorigène maximale	kg		56,0
Équivalent CO <sub>2</sub> en charge maximale	tonnes		116,928	
Données électriques	Alimentation électrique	V;ph;Hz	400;3+N;50	
	Câble d'alimentation	mm <sup>2</sup>	5G 10	
	Taille de fusible recommandée	A	63 (C)	
	Câble de communication	mm <sup>2</sup>	2x1,5 + S	

Rendements selon le règlement de l'UE 2016/2281

